



# Manuelle Schwenkbiegemaschine

## NHS (Modell: 4-8 A/AS)

- zusätzlich segmentierte Biegewange und Zustellung durch Handhebel auf beiden Seiten (NHS 7-8 A/AS)
- Fußbediente Oberwangen-zustellung (4-6 A/AS)

Das neue Modell einer altbewährten Qualitätsmaschine zeigt sich in neuem Design. Während die Modelle NHS 4 bis 6-PROFILINE über eine Fuß- bediente Oberwangen-zustellung verfügen, werden die Modelle NHS 7 + 8-PROFILINE durch Handhebel rechts und links bedient.

Die NHS 7+8 bietet zusätzlich den Vorteil einer segmentierten Biegewange. Mit all diesen Neuerungen, die bei keinem anderen Hersteller erhältlich sind, überzeugt die Maschine den professionellen Handwerker.

Die NHS-PROFILINE ist erhältlich mit durchgehender Scharfschiene in der Oberwange (Modell A) oder segmentaufgeteilter Oberwangenschiene (Modell AS).

Durch Aussparungen von 25mm an Ober-, Unter- und Biegewange können drei Seiten von Profilen perfekt gebogen werden.

Das Modell NHS-AS hat eine segmentaufgeteilte Oberwangenschiene zum Biegen von Kistenprofilen mit einer max. Kanthöhe von 69 mm.

Die unterschiedlich breiten Segmente, die auf einer Gleitschiene montiert sind, lassen sich nach Bedarf auf die gewünschte Kistenbreite kombinieren. Fügt man alle Segmente aneinander, kann über die komplette Arbeitslänge gebogen werden.

Alle Modelle verfügen über einen Winkelanschlag und sind für die Nachrüstung eines Hinteranschlages vorbereitet.

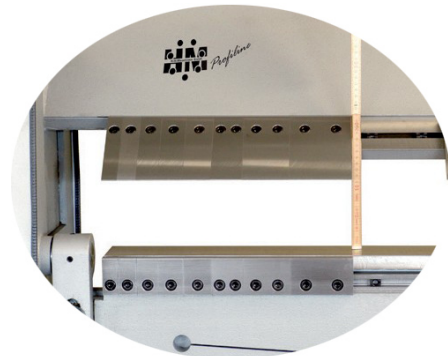
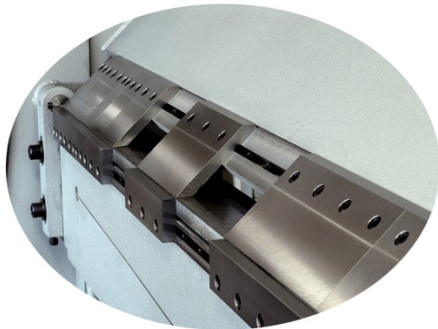


Abb. NHS-7A/AS

Modell	Blechstärke 400 N/mm	Biegelänge/mm	Max. Öffnungsweite /mm	Länge/mm	Breite/mm	Höhe/mm	Gewicht/Kg
NHS-4A/AS	1,5	1520	45	1875	680	1150	375
NHS-5A/AS	1,25	2020	47	2375	680	1150	495
NHS-7A/AS	2,0	2020	120	2565	560	1265	1020
NHS-8A/AS	1,6	2520	120	3070	560	1265	1254